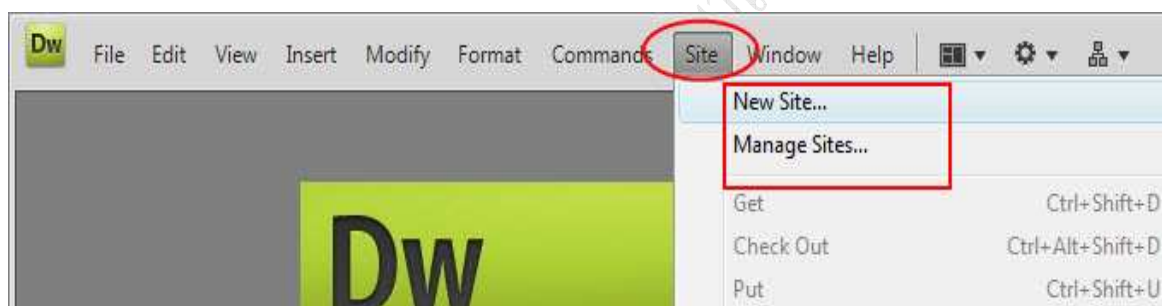


## คู่มือการใช้งานโปรแกรมที่ใช้ในการถ่ายโอนข้อมูล (ADOBE DREAMWEAVER CS4)

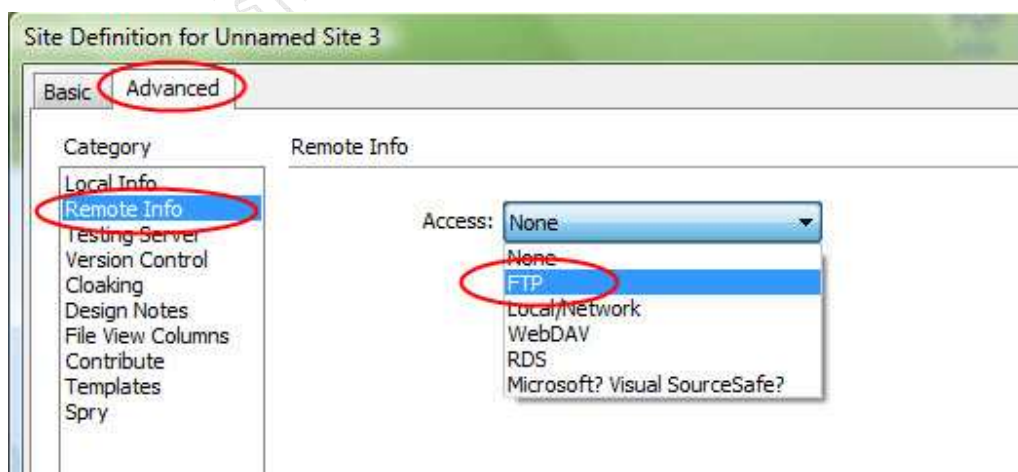
Dreamweaver สามารถทำงานพื้นฐานเกี่ยวกับการสร้างโฮมเพจในส่วนต่าง ๆ และสามารถแก้ไข Source Code ที่ Dreamweaver สร้างขึ้นได้ โดย Dreamweaver มีฟังก์ชันในการโอนถ่ายข้อมูล (FTP,SFTP) ขึ้นเครื่องแม่ข่าย (Server) โดยวิธีการตั้งค่า Upload , Download File ของ Dreamweaver มีขั้นตอนดังนี้

1

1. เปิดโปรแกรม Dreamweaver
2. เลือก Site > New Site ... หรือ Manage Site... ตั้งรูปด้านล่าง



3. เลือก Advanced >Remote Info >FTP ตั้งรูปด้านล่าง



#### 4. ทำการกำหนดค่าเพื่อ ติดต่อกับเซิร์ฟเวอร์

2

Site Definition for Unnamed Site 3

Basic Advanced

Category

- Local Info
- Remote Info
- Testing Server
- Version Control
- Cloaking
- Design Notes
- File View Columns
- Contribute
- Templates
- Spry

Remote Info

Access: FTP

FTP host: testweb.ku.ac.th

Host directory: html

Login: testweb Test

Password: ..... Save

Use passive FTP

Use IPv6 transfer mode

Use firewall Firewall Set...

Use Secure FTP (SFTP)

Server Compatibility...

Maintain synchronization information

Automatically upload files to server on save

Enable file check in and check out

OK Cancel

Dreamweaver

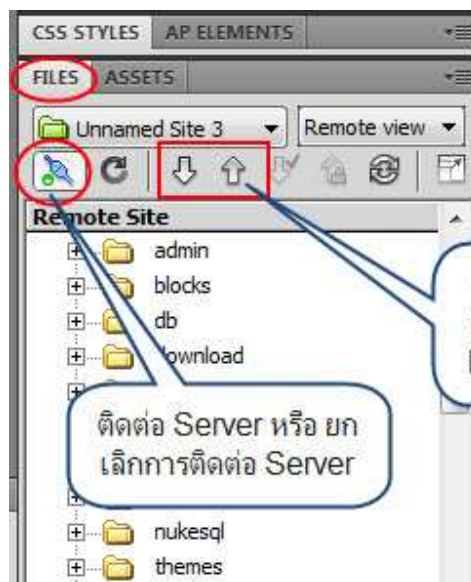
Dreamweaver connected to your Web server successfully.

OK

- เลือก Access เป็น FTP
- FTP host: ใส่ชื่อ Web Site
- Host directory: ใส่ html
- Login: ใส่ชื่อบัญชีผู้ใช้(Account)
- Password: ใส่ รหัสผ่าน(Password)
- เลือก Use Secure FTP (SFTP)
- คลิก Test : ถ้าขึ้นข้อความ Dreamweaver connected to your Web server successfully แสดงว่าสามารถเชื่อมต่อ Server ได้สำเร็จ แต่ถ้าไม่ขึ้นข้อความดังกล่าวแสดงว่าตั้งค่าผิด
- เมื่อเชื่อมต่อ Server ได้แล้ว คลิก OK



5. จากนั้นเมนูด้านขวาจะแสดง File ข้อมูล Web Hosting ที่เราเชื่อมต่อ



3

สำนักบริการคอมพิวเตอร์ มหาวิทยาลัยเกษตรศาสตร์

