

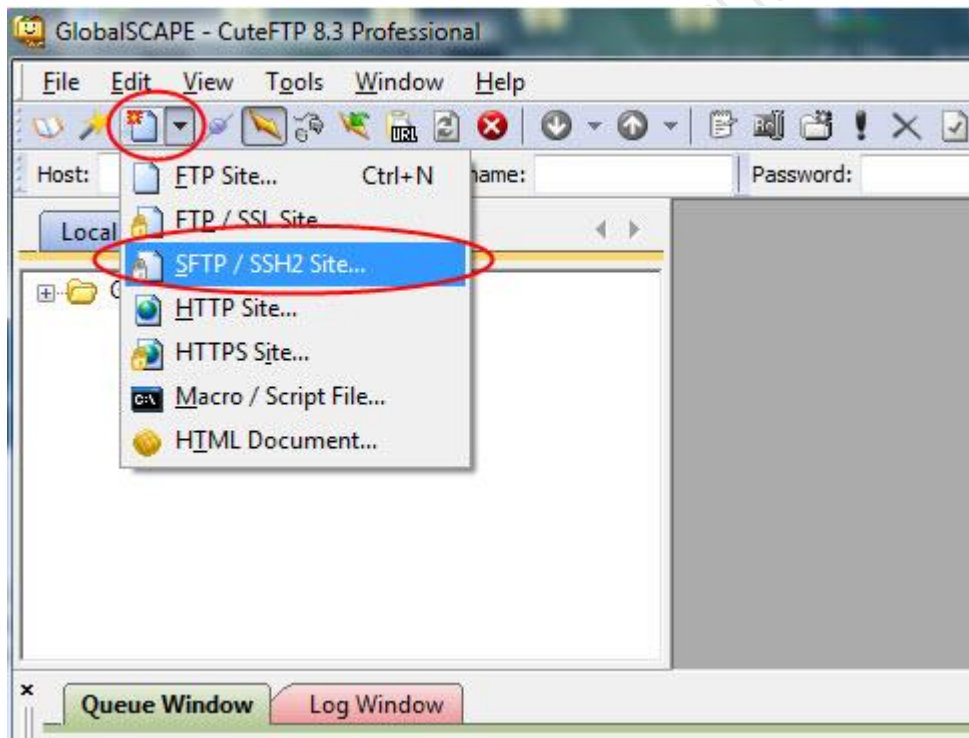


คู่มือการใช้งานโปรแกรมที่ใช้ในการถ่ายโอนข้อมูล (CuteFTP Professional)

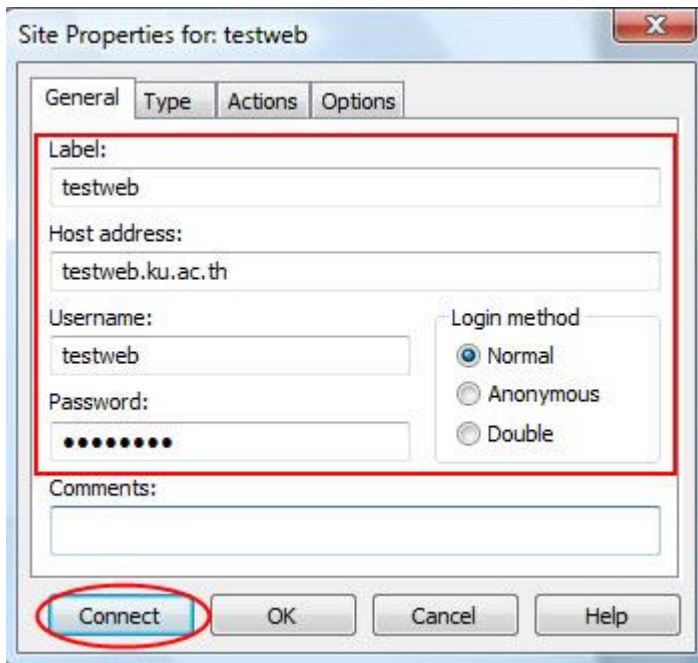
ใช้งานได้กับโปรแกรม CuteFTP เวอร์ชันที่มีลิขสิทธิ์การใช้งานเท่านั้น (CuteFTP Home เป็นเวอร์ชันฟรี ไม่รองรับการใช้งาน)

โปรแกรม CuteFTP 8.3 Professional เป็นโปรแกรม Secure FTP ที่มีความสามารถสูงในการใช้งาน ผู้ใช้สามารถ Upload/Download ไฟล์โดยใช้วิธีลากและวางไฟล์ (Drag and Drop) โดยวิธีการตั้งค่า Upload / Download File ของ โปรแกรม CuteFTP 8.3 Professional มีขั้นตอนดังนี้

1. เปิดโปรแกรม CuteFTP 8.3 Professional
2. เลือก New > SFTP/SSH2 Site... ดังรูปด้านล่าง



3. ทำการกำหนดค่าเพื่อ ติดต่อกับเซิร์ฟเวอร์



- Label : ใส่ชื่อเรียกเว็บไซต์
- Host address: ใส่ชื่อ Web Site
- Username: ใส่ชื่อบัญชีผู้ใช้(Account)
- Password: ใส่ รหัสผ่าน(Password)
- Login method : เลือก Normal
- จากนั้น คลิก Connect

2

4. เริ่มทำการ Upload ไฟล์ โดย ลาก (drag) ไฟล์ที่ต้องการจากหน้าต่างด้านซ้าย (เครื่องเรา) ไปวาง (drop) ไว้ในหน้าต่างทางด้านขวา (เครื่องเซิร์ฟเวอร์)

