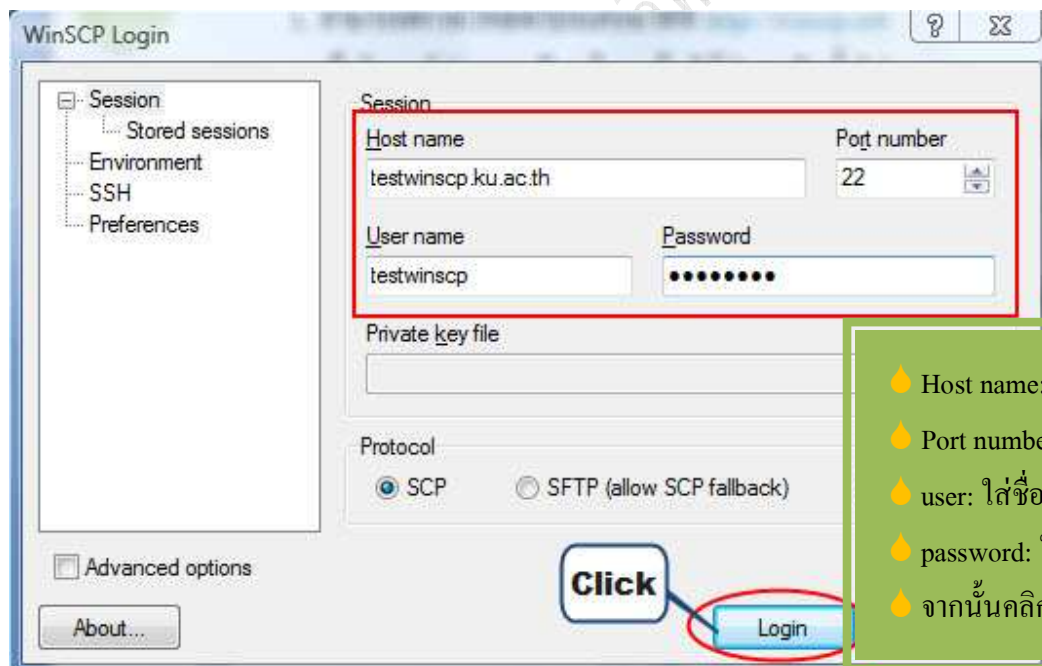


คู่มือการใช้งานโปรแกรมที่ใช้ในการถ่ายโอนข้อมูล
(WinSCP)

โปรแกรม WinSCP เป็นโปรแกรม FTP Client คือโปรแกรมสำหรับรับส่งข้อมูลไปยัง Server ซึ่ง WinSCP เป็นโปรแกรมที่สามารถดาวน์โหลดนำมาใช้งานได้ฟรี

1

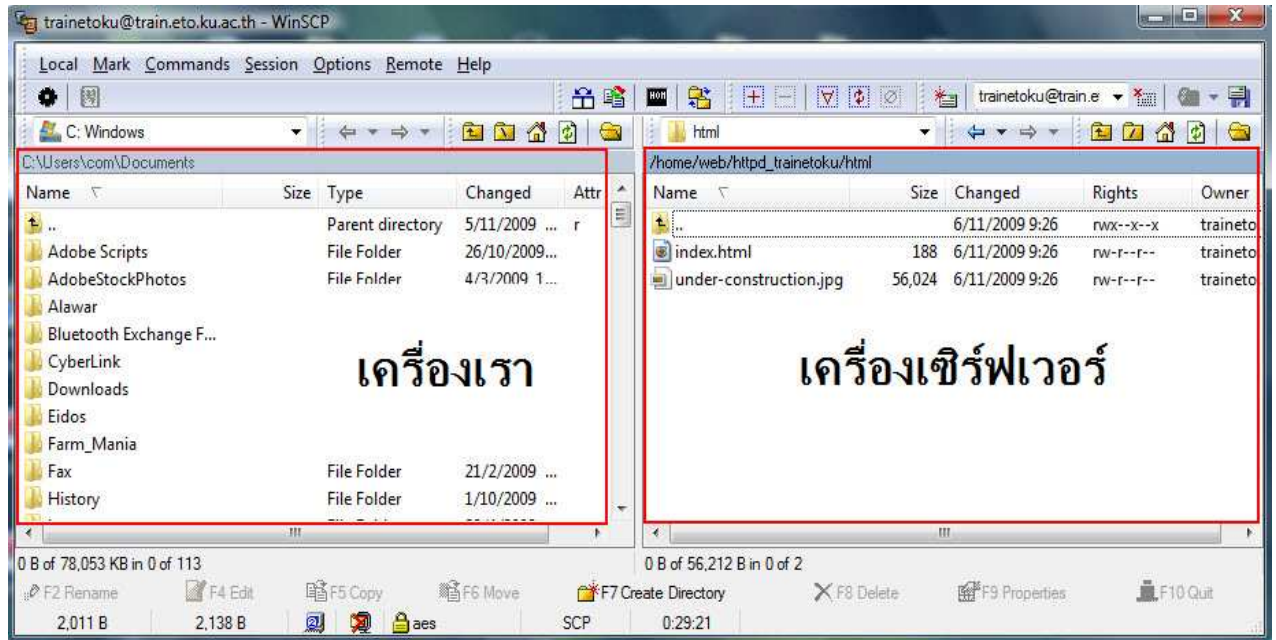
- 1.สามารถดาวน์โหลดโปรแกรมได้ที่ <http://winscp.net>
2. เมื่อโหลดโปรแกรมเรียบร้อยแล้ว ให้ทำการติดตั้งโปรแกรม
- 3.หลังจากการติดตั้งโปรแกรม มีไอคอนของ WinSCP ที่ Desktop ดังรูป
- 4.คลิกที่ ไอคอน WinSCP เพื่อเริ่มต้นใช้งาน
- 5.ทำการกำหนดค่าเพื่อ ติดต่อกับเซิร์ฟเวอร์



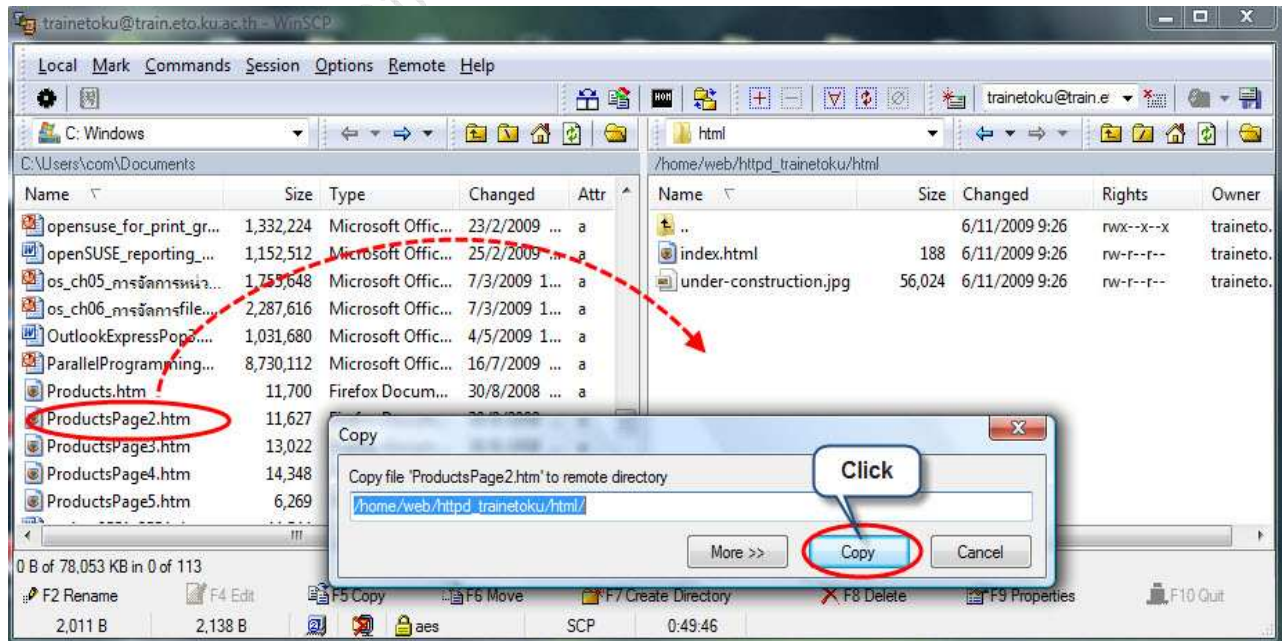
- Host name: ใส่ชื่อ เว็บไซต์
- Port number: 22
- user: ใส่ชื่อบัญชีผู้ใช้(Account)
- password: ใส่ รหัสผ่าน>Password)
- จากนั้นคลิก Login



6.ฝั่งซ้ายคือ ข้อมูลในเครื่องของเรา ส่วนฝั่งขวา คือ Host Name ที่เราเชื่อมต่อ

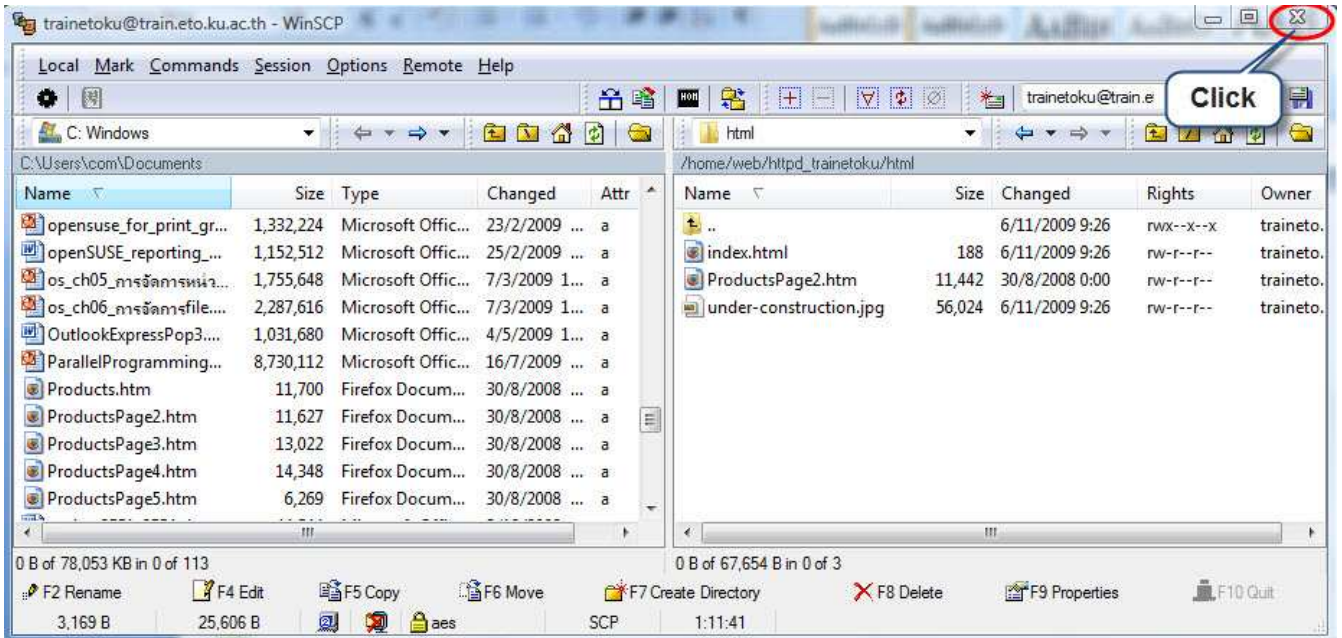


7.เริ่มทำการ Upload ไฟล์ โดย ลาก (drag) ไฟล์ที่ต้องการจากหน้าต่างด้านซ้าย (เครื่องเรา) ไปวาง (drop) ไว้ในหน้าต่างทางด้านขวา (เครื่องเซิร์ฟเวอร์) จากนั้น โปรแกรมจะให้ยืนยันการ Upload ไฟล์ ให้คลิก Copy เพื่อ Upload ไฟล์



8. หลังจากการ Upload ไฟล์เสร็จเรียบร้อยแล้วให้คลิกที่ปุ่ม Close เพื่อจบการทำงาน (เพื่อความปลอดภัย กรุณาปิดโปรแกรมทุกครั้งหลังใช้งาน)

3



สำนักบริการคอมพิวเตอร์ มหาวิทยาลัยเกษตรศาสตร์

