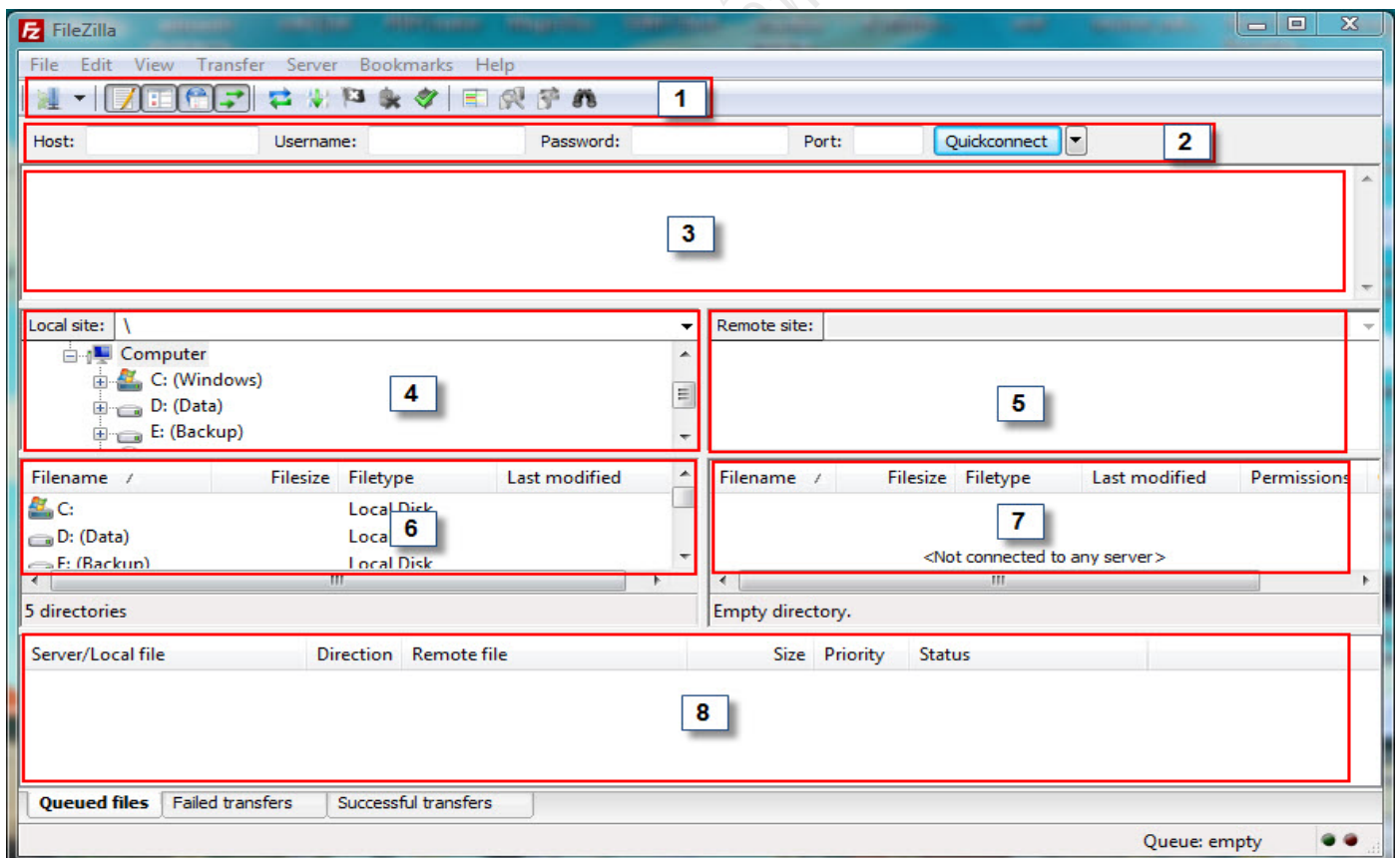
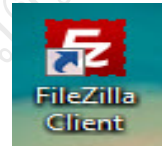


คู่มือการใช้งานโปรแกรมที่ใช้ในการถ่ายโอนข้อมูล
(FileZilla)

โปรแกรม FileZilla เป็นโปรแกรม FTP Client คือโปรแกรมสำหรับรับส่งข้อมูลไปยัง Server ซึ่ง FileZilla เป็นโปรแกรม OpenSource ที่สามารถนำมาใช้งานได้ฟรี

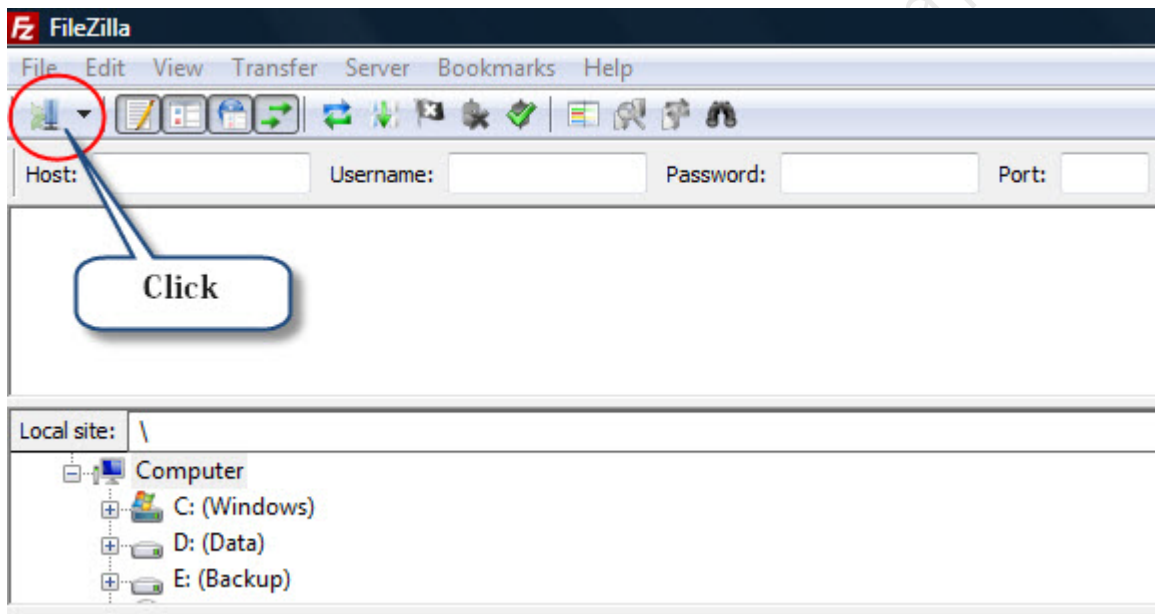
1

1. สามารถดาวน์โหลดโปรแกรมได้ที่ <http://filezilla-project.org>
2. หน้าเว็บจะมีสองแบบคือ FileZilla Client และ FileZilla Server ให้โหลดตัว Client
3. เมื่อโหลดโปรแกรมเรียบร้อยแล้ว ให้ทำการติดตั้งโปรแกรม
4. หลังจากการติดตั้งโปรแกรม มีไอคอนของ FileZilla ที่ Desktop ดังรูป
5. องค์ประกอบของ FileZilla แสดงดังภาพด้านล่าง

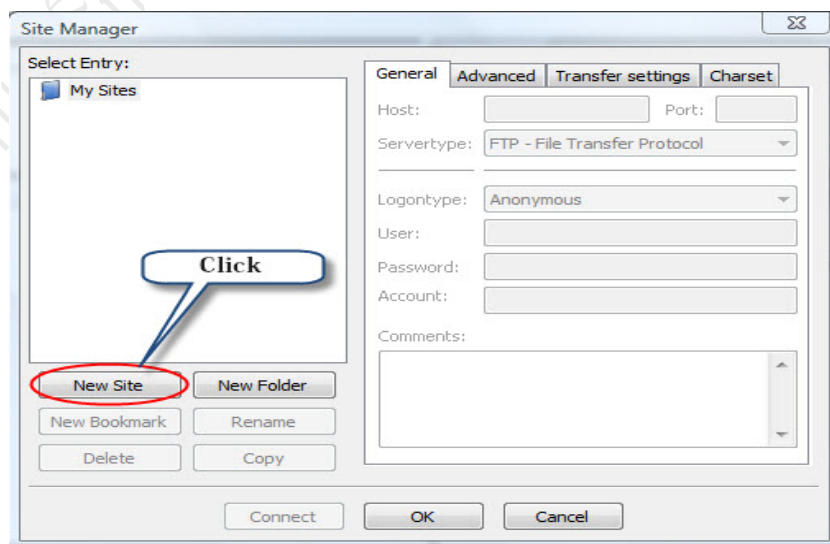


- 5.1. Genaral Toolbar -- เมนูทั่วไป
- 5.2. Quick Connect -- ล็อกอินแบบรวดเร็ว
- 5.3. Server Information -- แสดงข้อมูลจาก Server
- 5.4. Local Site Folder Tree -- แสดงโฟลเดอร์ในเครื่อง
- 5.5. Remote Site Folder Tree -- แสดงโฟลเดอร์ที่อยู่ใน Server
- 5.6. Local Site Files -- แสดงไฟล์ในโฟลเดอร์ที่เลือกไว้
- 5.7. Remote Site Files -- แสดงไฟล์ในโฟลเดอร์ที่อยู่ใน Server ที่เลือกไว้
- 5.8. Queue Files -- แสดงรายชื่อไฟล์ที่จะ Upload / Download

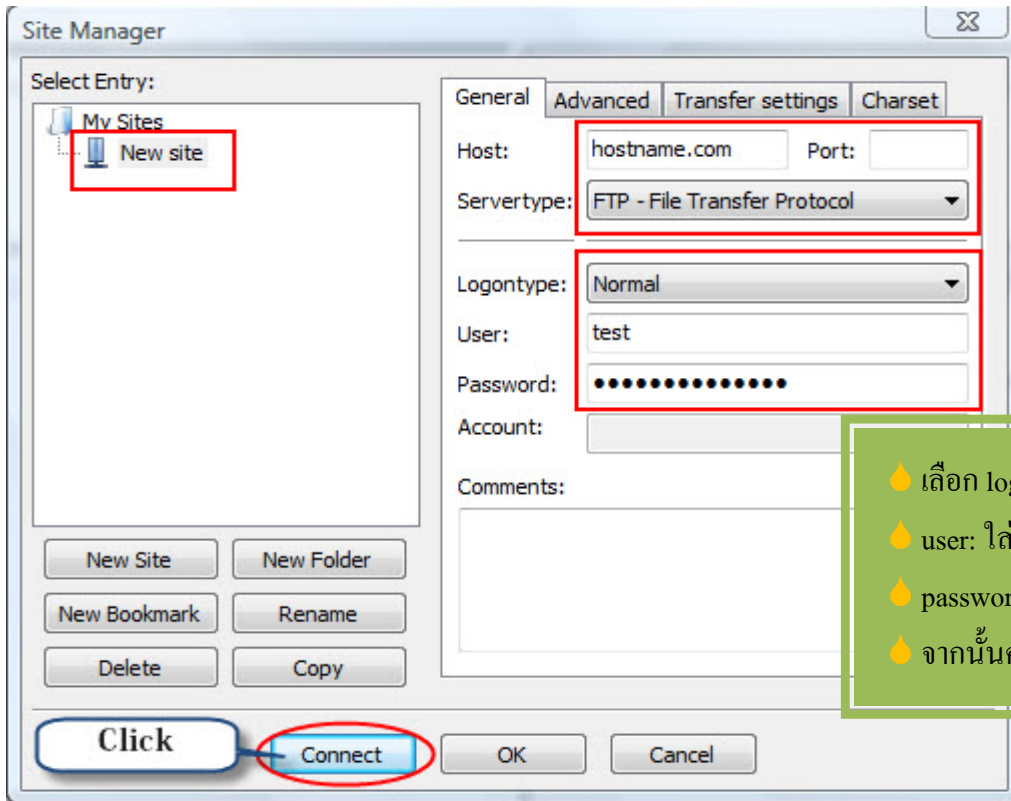
6. ให้ทำการ เปิดโปรแกรม FileZilla จากนั้นคลิกไอคอนรูปเซิร์ฟเวอร์มุมซ้ายบน



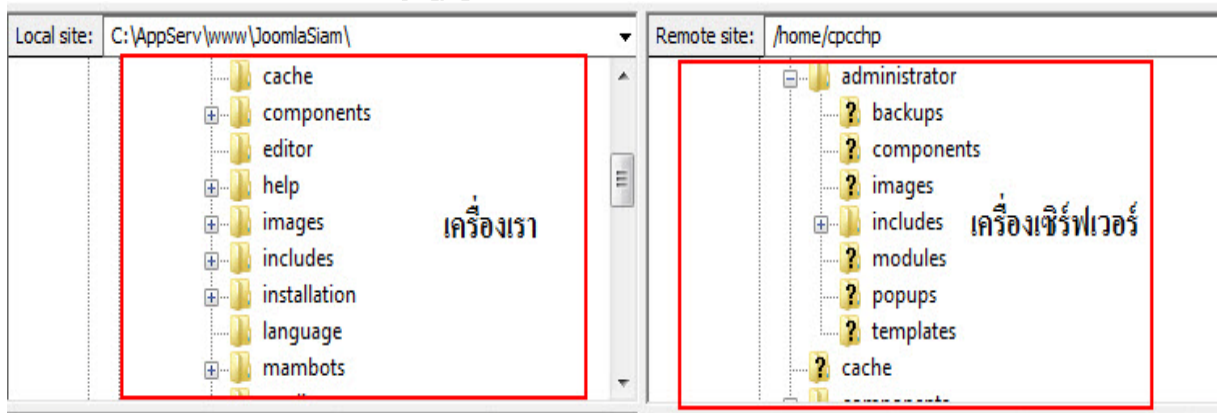
7. จากนั้นให้เลือก New Site



8.ช่อง Host ให้ใส่ ftp.yourname.com (hostname.com คือ ชื่อเว็บไซต์), Port : 21

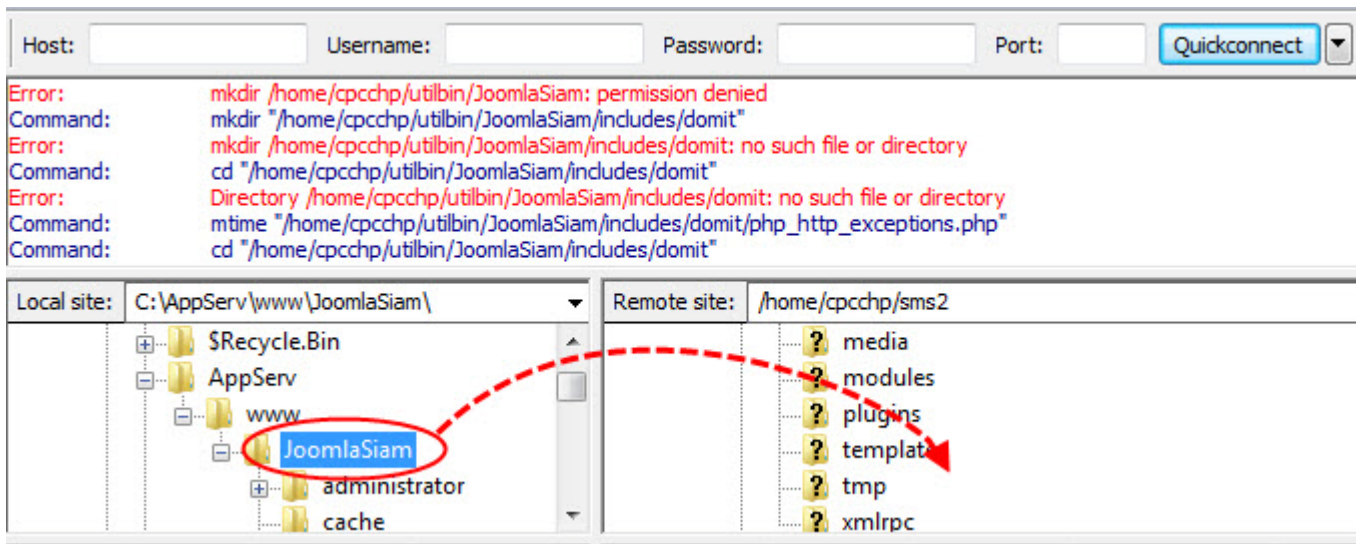


9. ฟังซ้ายคือ ข้อมูลในเครื่องของเรา ส่วนฝั่งขวา คือ server ที่เราเชื่อมต่อ



10.เริ่มทำการ Upload ไฟล์ โดย ลาก (drag) ไฟล์ที่ต้องการจากหน้าต่างด้านซ้าย (Local Site) ไปวาง (drop) ไว้ในหน้าต่างทางด้านขวา (Remote Site)





11. หลังจากการ Upload ไฟล์เสร็จเรียบร้อยแล้วให้คลิกที่ปุ่ม Disconnect เพื่อจบการทำงาน (เพื่อความปลอดภัย กรุณา Disconnect ทุกครั้งหลังใช้งาน)

